

MINICUT

Bohrungsbearbeitung

grooving, boring and profiling

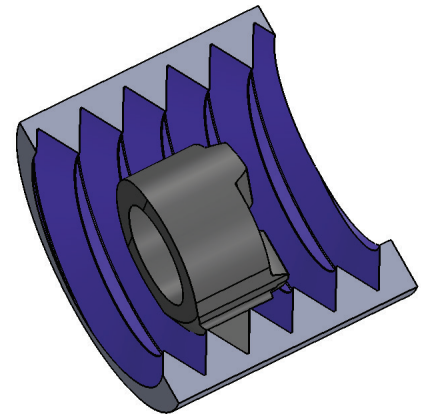
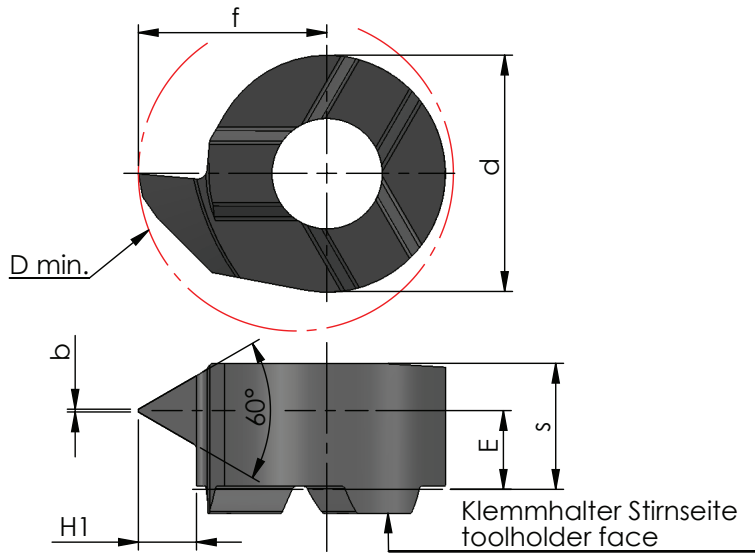
Typ Gewindedrehen

metrisches ISO-Gewinde,
innen Vollprofil

metric ISO-thread,
internal full profile

Bohrungs-Ø ab 9 / 11 mm

bore Ø from 9 / 11 mm



Rechts (R): wie gezeichnet
Links (L): spiegelbildlich

Ausführung rechts (R) oder
links (L) angeben

Abmessungen in mm

righthand (R): as shown
lefthand version (L): mirror image

state right (R) or left (L) version

dimensions in mm



Bestellnummer part number	P Steigung P pitch	H1	b	f	s	d	E	D min.	K10F	AL41F	P18C	Klemmhalter Typ toolholder type
R/L S09.0205.02	0.5	0.27	0.06	5.5	3.55	6.2	3.25	9.0	●			609
R/L S09.0510.02	1.0	0.54	0.12	5.5	3.55	6.2	3.00	9.0	●			
R/L S09.0815.02	1.5	0.81	0.18	5.5	3.55	6.2	2.80	9.0	●			
R/L S09.0917.02	1.75	0.95	0.20	5.5	3.55	6.2	2.70	9.0	●			
R/L S09.1020.02	2.0	1.08	0.25	5.5	3.55	6.2	2.60	9.0	●			
R/L S09.1325.02	2.5	1.35	0.31	5.5	3.55	6.2	2.50	9.0	●			
R/L S09.1630.02	3.0	1.62	0.37	5.5	3.55	6.2	2.20	9.0	●			
R/L S11.0510.02	1.0	0.54	0.12	6.7	4.3	8	3.6	11	●			611
R/L S11.0815.02	1.5	0.81	0.18	6.7	4.3	8	3.3	11	●			
R/L S11.1020.02	2.0	1.08	0.25	6.7	4.3	8	2.9	11	●			
R/L S11.1325.02	2.5	1.35	0.31	6.7	4.3	8	2.95	11	●			
R/L S11.1630.02	3.0	1.62	0.37	6.7	4.3	8	2.9	11	●			

Weitere HM Sorten können Sie in der Sorten-
übersicht im Kapitel "Technische Hinweise" und
der Preisliste finden.

Bestellbeispiel:
für rechte Ausführung und Sorte
RS11.1630.02/AL41F

More carbide grades you can find in the grades
summary in the chapter "technical instructions"
and in the price list.

order-example:
righthand version and grade
RS11.1630.02/AL41F



MINICUT

Bohrungsbearbeitung

grooving, boring and profiling

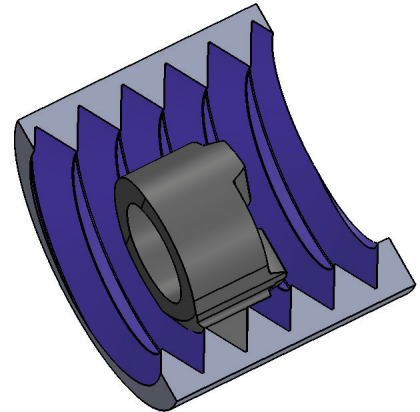
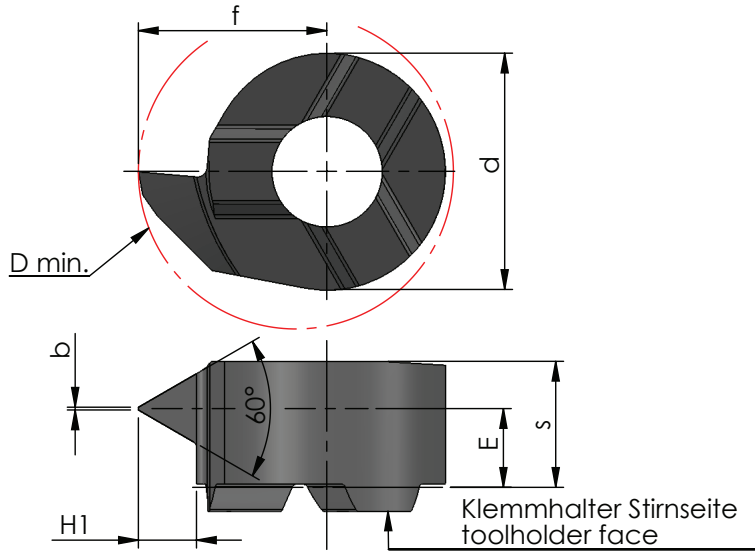
Typ Gewindedrehen

metrisches ISO-Gewinde,
innen Vollprofil

metric ISO-thread,
internal full profile

Bohrungs-Ø ab 14 / 16 mm

bore Ø from 14 / 16 mm



Rechts (R): wie gezeichnet
Links (L): spiegelbildlich

Ausführung rechts (R) oder
links (L) angeben

Abmessungen in mm

righthand (R): as shown
lefthand version (L): mirror image

state right (R) or left (L) version

dimensions in mm

Bestellnummer part number	P Steigung P pitch	H1	b	f	s	d	E	D min.	K10F	AL41F	P18C	Klemmhalter Typ toolholder type
R/L S14.0205.02	0.5	0.27	0.06	9.0	5.4	9	4.8	14	●			
R/L S14.0510.02	1.0	0.54	0.12	9.0	5.4	9	4.7	14	●			
R/L S14.0815.02	1.5	0.81	0.18	9.0	5.4	9	4.3	14	●			614
R/L S14.1020.02	2.0	1.08	0.25	9.0	5.4	9	4.2	14	●			
R/L S14.1325.02	2.5	1.35	0.31	9.0	5.4	9	3.65	14	●			
R/L S16.0510.02	1.0	0.54	0.12	10.2	5.5	11	4.80	16	●			
R/L S16.0815.02	1.5	0.81	0.18	10.2	5.5	11	4.30	16	●			
R/L S16.1020.02	2.0	1.08	0.25	10.2	5.5	11	4.05	16	●			
R/L S16.1325.02	2.5	1.35	0.31	10.2	5.5	11	4.20	16	●			616
R/L S16.1630.02	3.0	1.62	0.37	10.2	5.5	11	4.00	16	●			
R/L S16.1835.02	3.5	1.89	0.43	10.2	5.5	11	3.90	16	●			
R/L S16.2140.02	4.0	2.16	0.50	10.2	5.5	11	3.60	16	●			

Weitere HM Sorten können Sie in der Sorten-
übersicht im Kapitel "Technische Hinweise" und
der Preisliste finden.

Bestellbeispiel:
für rechte Ausführung und Sorte
RS16.0510.02/AL41F

More carbide grades you can find in the grades
summary in the chapter "technical instructions"
and in the price list.

order-example:
righthand version and grade
RS16.0510.02/AL41F