

NUTSTOSEN

von Längsnuten nach
DIN 138 und DIN 6885

broaching keyways according
DIN 138 und DIN 6885

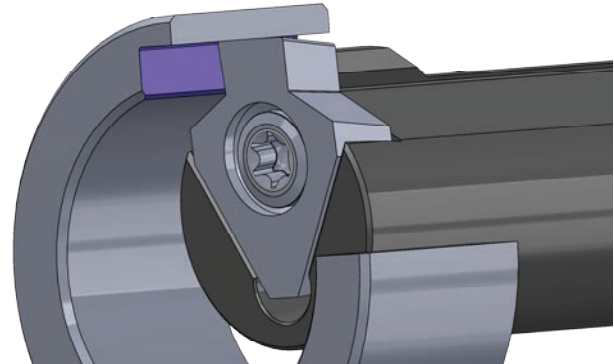
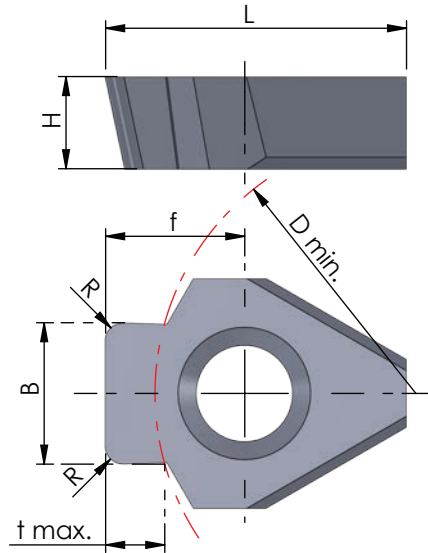
Typ NPV

Schneideinsatz
Nuttiefe bis 10 mm,
Toleranzklassen C11 / JS9 / P9 / H9 / inch

D min. 22 - 45 mm
B = 5 - 20

insert
depth of groove up to 10 mm,
tolerance grade C11 / JS9 / P9 / H9 / inch

D min. 22 - 45 mm
B = 5 - 20



Abmessungen in mm

dimensions in mm



Bestellnummer part number	D min.		B (inch)	R	f	L	t max.	H	Schneideinsatz nach DIN	insert according DIN	K10F	AL41F	P18C	für Klemmhalter for toolholder type	
	D min.	B													
NPV.0612.085	22	6.12		0.85	8	17.3	2.6	5.3	C11 DIN 138 Standard		●			NHV.22...	
NPV.0713.085	22	7.13		0.85	8	17.3	3.3	5.3						NHV.22...	
NPV.0813.105	30	8.13		1.05	8	17.3	3.4	5.3						NHV.30... (NHV.22)	
NPV.0501.02	22	5.01		0.2	8	17.3	2.7	5.3	JS9 DIN 6885 leichter Sitz slightly fit		●			NHV.22...	
NPV.0601.02	22	6.01		0.2	8	17.3	3.4	5.3						NHV.22...	
NPV.0801.02	30	8.01		0.2	8	17.3	4.1	5.3						NHV.30... (NHV.22)	
NPV.0498.02	22	4.98		0.2	8	17.3	2.7	5.3	P9 DIN 6885 fester Sitz strong fit		●			NHV.22...	
NPV.0598.02	22	5.98		0.2	8	17.3	3.4	5.3						NHV.22...	
NPV.0798.02	30	7.98		0.2	8	17.3	4.1	5.3						NHV.30... (NHV.22)	
NPV.050H.02	22	5.02		0.2	8	17.3	2.7	5.3	H9 DIN 6885		●			NHV.22...	
NPV.060H.02	22	6.02		0.2	8	17.3	3.4	5.3						NHV.22...	
NPV.080H.02	30	8.02		0.2	8	17.3	4.1	5.3						NHV.30... (NHV.22)	
neu NPV.U0638.02	22	6.38	0.251"	0.2	8	17.3	3.4	5.3	inch		●			NHV.22...	
NPV.U0797.02	22	7.97	0.314"	0.2	8	17.3	4.1	5.3						NHV.22...	
↳ ...															

Klemmhalter in Klammer sind nicht optimal in der Unterstützung. Schnittwerte reduzieren!
Weitere HM Sorten können Sie in der Sortenübersicht im Kapitel "Technische Hinweise" und der Preisliste finden.
Bestellbeispiel:
für Sorte AL41F:
NPV.0612.085/AL41F

Please note that toolholders in brackets are not the optimal choice. If using them, please reduce the cutting data!
More carbide grades you can find in the grades summary in the chapter "technical instructions" and in the price list.
order-example:
grade AL41F:
NPV.0612.085/AL41F

NUTSTOSEN

von Längsnuten nach
DIN 138 und DIN 6885

broaching keyways according
DIN 138 und DIN 6885

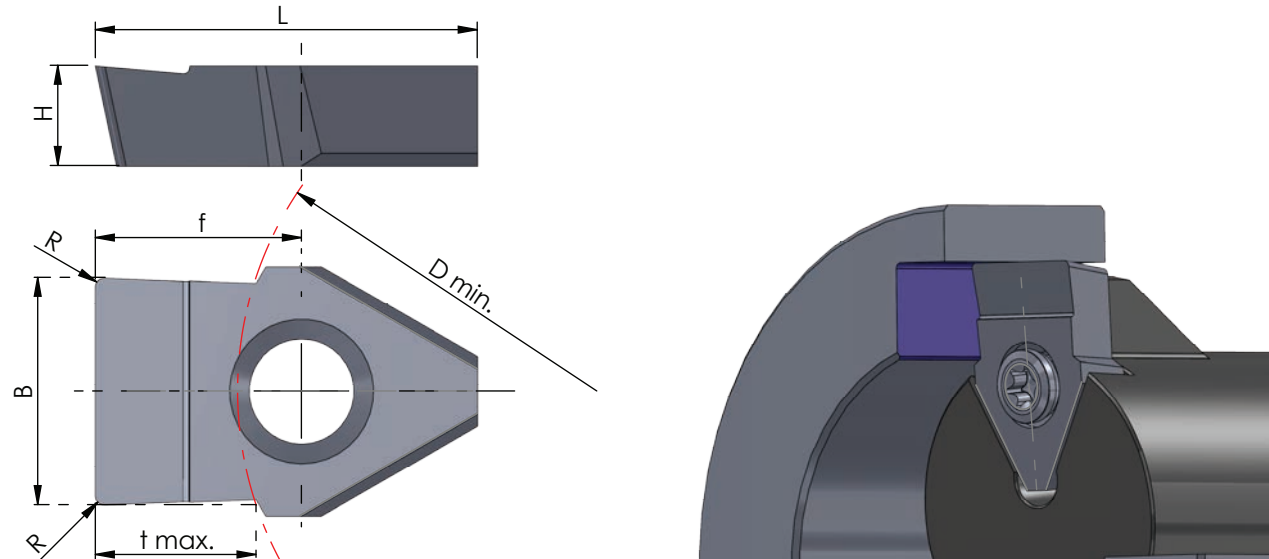
Typ NPV

Schneideinsatz
Nuttiefe bis 10 mm,
Toleranzklassen C11 / JS9 / P9 / H9 / inch

insert
depth of groove up to 10 mm,
tolerance grade C11 / JS9 / P9 / H9 / inch

D min. 22 - 45 mm
B = 5 - 20

D min. 22 - 45 mm
B = 5 - 20



Abmessungen in mm

dimensions in mm

Bestellnummer part number	Abmessungen in mm							Schneideinsatz nach DIN	insert according DIN	Material			für Klemmhalter for toolholder type
	D min.	B	R	f	L	t max.	H			K10F	AL41F	P18C	
NPV.1001.03	38	10.01	0.3	8	17.3	4.2	5.3	JS9 DIN 6885 leichter Sitz	slightly fit	●			NHV.38..(NHV.30/22..)
NPV.1202.03	38	12.02	0.3	10.9	20.1	5.7	5.3			●			NHV.38..(NHV.30/22..)
NPV.1202.05	38	12.02	0.5	10.9	20.1	8.5	5.3			●			NHV.38..(NHV.30/22..)
NPV.1402.03	45	14.02	0.3	10.9	20.1	7.5	6.3			●			NHV.45..(NHV.38/30/22..)
NPV.1602.03	45	16.02	0.3	10.9	20.1	7.5	6.3			●			NHV.45..(NHV.38/30/22..)
NPV.1802.05	45	18.02	0.4	10.9	20.1	9.5	6.3			●			NHV.45..(NHV.38/30/22..)
NPV.2002.05	45	20.02	0.5	10.9	20.1	10	6.3			●			NHV.45..(NHV.38/30/22..)
NPV.0998.03	38	9.98	0.3	8	17.3	4.2	5.3	p9 DIN 6885 fester Sitz	strong fit	●			NHV.38..(NHV.30/22..)
NPV.1197.03	38	11.98	0.3	10.9	20.1	5.7	5.3			●			NHV.38..(NHV.30/22..)
NPV.1397.03	45	13.97	0.3	10.9	20.1	7.5	6.3			●			NHV.45..(NHV.38/30/22..)
NPV.1597.03	45	15.97	0.3	10.9	20.1	7.5	6.3			●			NHV.45..(NHV.38/30/22..)
NPV.1797.05	45	17.97	0.4	10.9	20.1	9.5	6.3			●			NHV.45..(NHV.38/30/22..)
NPV.1997.05	45	19.97	0.5	10.9	20.1	10	6.3			●			NHV.45..(NHV.38/30/22..)
NPV.2002.05	45	20.02	0.5	10.9	20.1	10	6.3			●			NHV.45..(NHV.38/30/22..)

Klemmhalter in Klammer sind nicht optimal in der Unterstützung. Schnittwerte reduzieren!
Weitere HM Sorten können Sie in der Sortenübersicht im Kapitel "Technische Hinweise" und der Preisliste finden.
Bestellbeispiel:
für Sorte AL41F:
NPV.1001.03/AL41F

Please note that toolholders in brackets are not the optimal choice. If using them, please reduce the cutting data!
More carbide grades you can find in the grades summary in the chapter "technical instructions" and in the price list.
order-example:
grade AL41F:
NPV.1001.03/AL41F

NUTSTOSEN

von Längsnuten nach
DIN 138 und DIN 6885

broaching keyways according
DIN 138 und DIN 6885

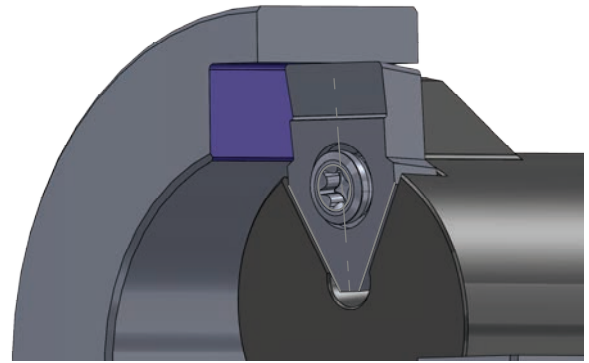
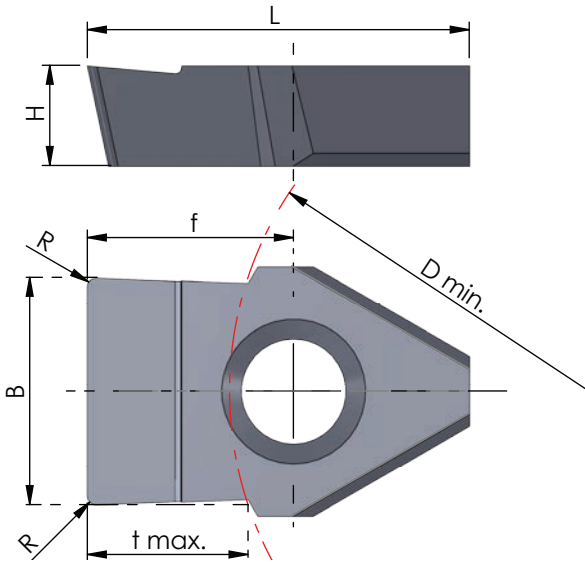
Typ NPV

Schneideinsatz
Nuttiefe bis 10 mm,
Toleranzklassen C11 / JS9 / P9 / H9 / inch

insert
depth of groove up to 10 mm,
tolerance grade C11 / JS9 / P9 / H9 / inch

D min. 22 - 45 mm
B = 5 - 20

D min. 22 - 45 mm
B = 5 - 20



Abmessungen in mm

dimensions in mm



Bestellnummer part number	Abmessungen in mm							Schneideinsatz nach DIN	insert according DIN	für Klemmhalter for toolholder type		
	D min.	B	R	f	L	t max.	H			K10F	AL41F	P18C
NPV.1013.105	38	10.13	1.05	10.9	20.1	4.2	5.3	C11 DIN 138 Standard	●	●	●	NHV.38..(NHV.30/22..)
NPV.1215.135	38	12.15	1.35	10.9	20.1	5.1	5.3		●	●	●	NHV.38..(NHV.30/22..)
NPV.1215.175	38	12.15	1.75	10.9	20.1	6.6	5.3		●	●	●	NHV.38..(NHV.30/22..)
NPV.1215.225	38	12.15	2.25	10.9	20.1	8.5	5.3		●	●	●	NHV.38..(NHV.30/22..)
NPV.100H.03	38	10.02	0.3	8	17.3	4.2	5.3	H9 DIN 6885	●	●	●	NHV.38..(NHV.30/22..)
NPV.120H.03	38	12.02	0.3	10.9	20.1	5.7	5.3		●	●	●	NHV.38..(NHV.30/22..)

Klemmhalter in Klammer sind nicht optimal in der Unterstützung. Schnittwerte reduzieren!
Weitere HM Sorten können Sie in der Sortenübersicht im Kapitel "Technische Hinweise" und der Preisliste finden.
Bestellbeispiel:
für Sorte AL41F:
NPV.1013.105/AL41F

Please note that toolholders in brackets are not the optimal choice. If using them, please reduce the cutting data!
More carbide grades you can find in the grades summary in the chapter "technical instructions" and in the price list.
order-example:
grade AL41F:
NPV.1013.105/AL41F